

## Termokamera HT-A1

Návod k obsluze



### **Kontakt na dodavatele**

SHX Trading s.r.o.

V Háji 15, Praha 7, 170 00

Tel: 244 472 125, e-mail: [info@spyobchod.cz](mailto:info@spyobchod.cz)

## Rychlý průvodce

Zařízení disponuje vestavěnou baterií, před použitím je zapotřebí zařízení nabít.

- a) Zapněte zařízení pomocí tlačítka ON/OFF,
- b) Pomocí tlačítek ◀ a ▶ můžete přepínat mezi infračerveným tepelným obrazem a viditelným obrazem (stupeň fúze je 0%, 25%, 75% a 100%),
- c) Stiskněte tlačítko pro snímání obrazu a na obrazovce se zobrazí symbol "uložit fotografie ano ne". Pro uložení snímku stiskněte tlačítko "menu". Stisknutím tlačítka "select" vymažete zachycený snímek,
- d) Chcete-li skrýt informace o nejnižší/nejvyšší teplotě v dolní části displeje, stiskněte tlačítko ▲. Opětovným stisknutím se informace opět objeví,
- e) Delším stisknutím tlačítka „snímač obrazu“ zapnete LED světlo.

## Podrobný manuál

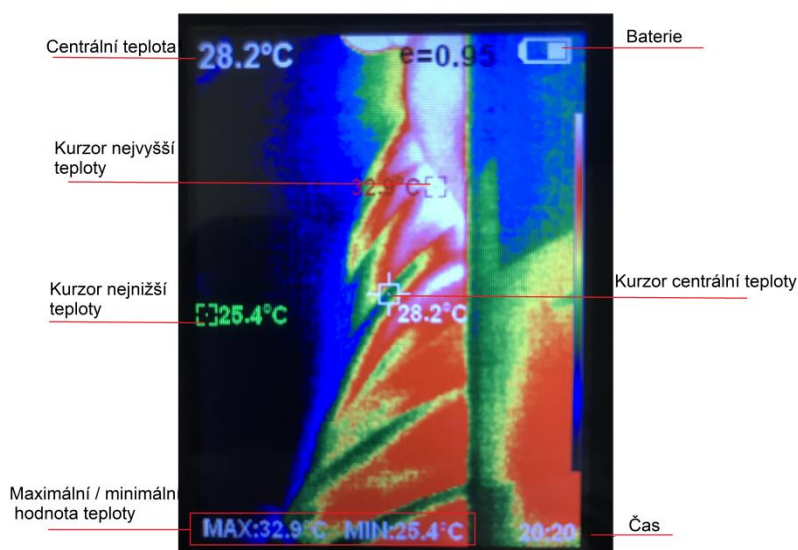
### 1. Obsah balení

- Uživatelský manuál
- Termální kamera HT-A1
- USB kabel
- Napájecí adaptér
- Popruh

### 2. Popis produktu



## Displej



### 3. Zapojení zařízení

Zařízení disponuje vestavěnou baterií, před použitím je zapotřebí zařízení nabít.

- f) Zapněte zařízení pomocí tlačítka ON/OFF,
- g) Pomocí tlačítek ◀ a ▶ můžete přepínat mezi infračerveným tepelným obrazem a viditelným obrazem (stupeň fúze je 0%, 25%, 75% a 100%),
- h) Stiskněte tlačítko pro snímání obrazu a na obrazovce se zobrazí symbol "uložit fotografie ano ne". Pro uložení snímku stiskněte tlačítko "menu". Stisknutím tlačítka "select" vymažete zachycený snímek,
- i) Chcete-li skrýt informace o nejnižší/nejvyšší teplotě v dolní části displeje, stiskněte tlačítko ▲. Opětovným stisknutím se informace opět objeví,
- j) Delším stisknutím tlačítka „snímač obrazu“ zapnete LED světlo.

### 4. Menu

V menu se pohybujete tlačítky ◀/▶, ▲/▼ a pro uložení stiskněte tlačítko „select/enter“

- 1) Image registration: nastavení přesahu obrazu,
- 2) Images: zde naleznete pořizené fotografie. Fotografie můžete vymazat dalším stisknutím tlačítka ▲. Poté se vás zařízení zeptá, zda chcete fotografii opravdu smazat, pokud ano stiskněte tlačítko "menu". Stisknutím tlačítka "select" se vrátíte zpět na prohlížení všech fotografií,

- 3) Color palette: zařízení nabízí 5 typů barevných palet a to: duha, červený oxid železitý, studená barva, bílé teplo a černé teplo. Vhodný výběr palety barev zobrazuje podrobnosti o cílovém objektu lépe. Duha, červená barva oxidu železa a studená barva jsou vhodné pro vysoký tepelný kontrast a jsou navrženy tak, aby zlepšovaly barevný kontrast mezi vysokou a nízkou teplotou,
- 4) Emissivity: emisivitu zařízení lze nastavit od 0,01 do 1,00 s výchozí hodnotou 0,95. Mnoho běžných předmětů a materiálů (např. dřevo, voda, kůže a textilie) může účinně odrážet tepelnou energii. Proto je snadné získat relativně správnou hodnotu měření. Emisivita je obvykle nastavena na 0,95, když jsou hrubé předměty. U polomatných předmětů, které poskytují méně energie, je emise obvykle 0,85 a emisivita polo lesklých objektů je 0,6. Lesklé předměty jsou rozděleny do materiálů s nízkým koeficientem radiace. Emisivita je obvykle nastavena na hodnotu 0,3 v době měření. Správné nastavení hodnoty emisivity je velmi důležité pro správné měření teploty,
- 5) Nastavení:

Automatické vypnutí	NO/5min/20min
Intenzita	nízká/střední/vysoká
Jazyk	Anglicky/Čínský/Italsky/Německy
Teplota	°C / °F
Formát času	24h – AM/PM
Nastavení času	Rok/Měsíc/Den Hodina/Minuta/Sekunda
Kurzory	On/Off

## 5. Specifikace

Rozměry zařízení	14 × 8 × 2.8 cm
Rozměr displeje	3,2 palců
Rozlišení	32 x 32
Hmotnost zařízení	208g
Baterie	3.7v lithium battery
Rozsah měření	-20 °C až 300 °C
Přesnost měření	+/- 2 °C
Tepelná citlivost	0,08 °C
Rozsah délky vln	8 – 14 um
Rozlišení viditelného obrazu	0.3 mega pixels
Rozlišení infračerveného obrazu	220 x 160
Formát fotografií	JPG



## **6. Závěrečná ustanovení**

Budeme rádi, pokud vás zaujmou i další produkty z naší kategorie [Termální kamery](#).

Ovládání přístroje se může v závislosti na jednotlivých sériích drobně lišit.

Přístroj používejte v souladu s platnými právními předpisy. Dodavatel nenese žádnou odpovědnost za použití přístroje v rozporu s těmito předpisy.

Návod je majetkem společnosti SHX Trading s.r.o. Veškeré kopírování, či jiné používání musí být se souhlasem této společnosti.

Pokud v návodu naleznete nějaké nepřesnosti, budeme rádi, pokud nás budete informovat na našem e-mailu: [info@spyobchod.cz](mailto:info@spyobchod.cz)