

Bezkontaktní IR teploměr

Návod k obsluze



Kontakt na dodavatele

SHX Trading s.r.o.

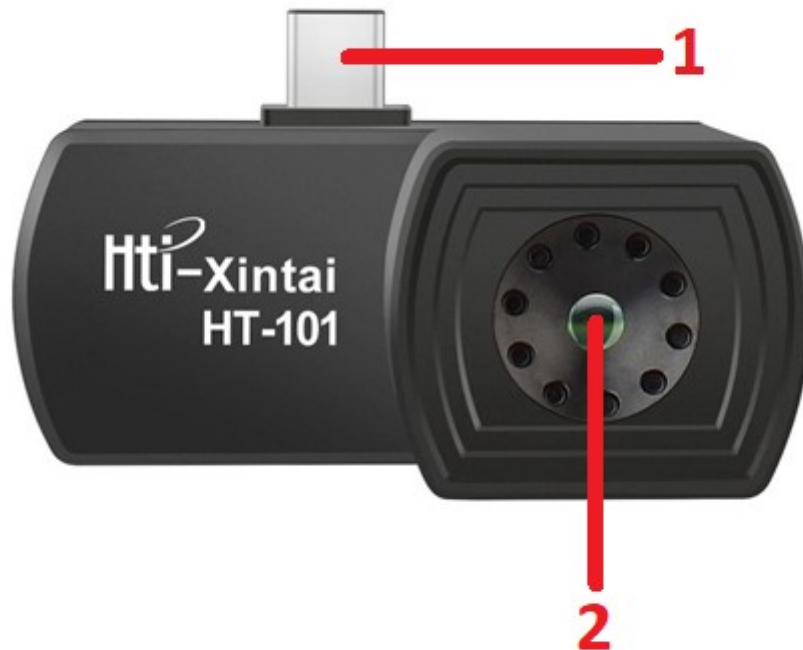
Hrusická 2616/3, Praha 4

Tel: 244 472 125

1. Obsah balení

- Termální kamera HT-101
- Redukce z UsbC na microUSB
- Pouzdro

2. Popis zařízení



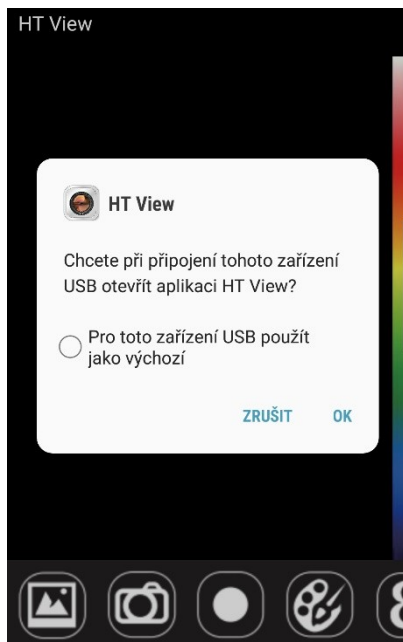
1. Konektor UsbC
2. Čočka termokamery

3. Rychlý start

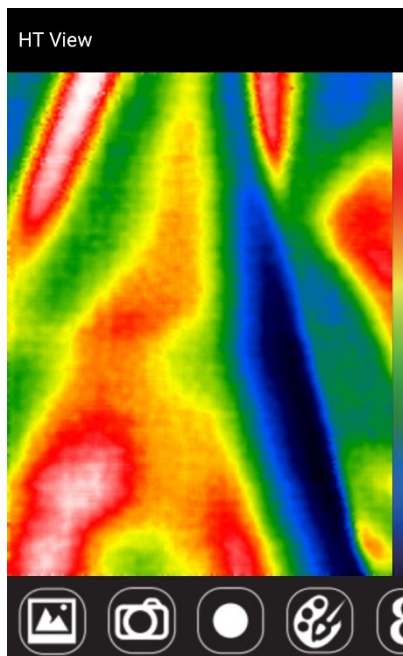
- a) Nainstalujte do svého mobilního telefonu aplikaci HT View. Dostupné zde: [HTView](#) , případně naskenujte QR kód



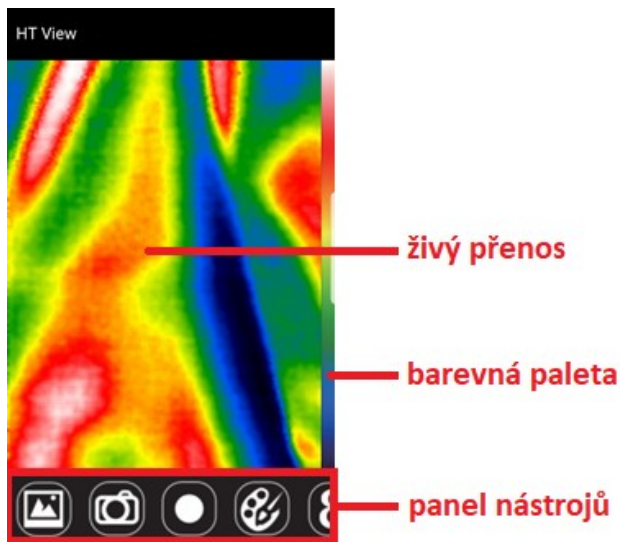
- b) Pomocí konektoru připojte zařízení k vašemu mobilnímu telefonu. Pokud Váš mobilní telefon disponuje microUSB konektorem, použijte přiloženou redukci.
- c) Spustíte nainstalovanou aplikaci HT View a povolte kameře přístup k aplikaci.



d) Kamera se zapne

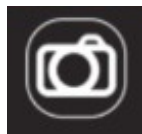


4. Popis funkcí aplikace



Knihovna nahraných záznamů (foto, video)

Pořízení



snímku

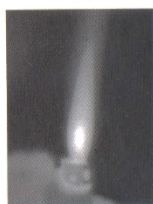


Pořízení videonahrávky

Barevná
nejteplejší



paleta – umožňuje změnit klasické spektrum barev teplot (např. místo zobrazeno bílou barvou, černou barvou atd...)



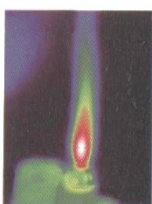
White hot



Black hot



Iron red



Rainbow



north pole



lava



Nastavení emisivity – pro správné měření použijte tabulky s hodnotami emisivit jednotlivých materiálů



Vytvoří bod uprostřed náhledu a zobrazí aktuální teplotu v místě bodu



Pomocí bodů v náhledu zobrazí místa s nejnižší a nejvyšší teplotou



Zobrazí teplotu v celém náhledu v jednotlivých blocích

Rozdělí



obrazovku na dva náhledy. 1. bez infra režimu, 2. s infra režimem



5. Závěrečná ustanovení

Ovládání přístroje se může v závislosti na jednotlivých sériích drobně lišit.

Přístroj používejte v souladu s platnými právními předpisy. Dodavatel nenesе žádnou odpovědnost za použití přístroje v rozporu s těmito předpisy.

Návod je majetkem společnosti SHX Trading s.r.o. Veškeré kopírování, či jiné používání musí být se souhlasem této společnosti.

Pokud v návodu naleznete nějaké nepřesnosti, budeme rádi, pokud nás budete informovat na našem e-mailu: info@spyobchod.cz